

POLE DE SANTÉ LIBÉRAL



Vue du pôle de santé côté entrée principale, en enfilade du salon de coiffure, au bourg commerçant de Ty Bodel

Mellac à la recherche de ses nouveaux médecins

Commune attrayante de bientôt 3000 habitants en proximité immédiate de la ville de Quimperlé (Finistère Sud), Mellac dispose d'un maillage médical d'une qualité reconnue. Plusieurs professionnels constitués en SCI ont réhabilité un bâtiment de 380 m² en locaux et cabinets professionnels. Un cabinet médical y est réservé (caractéristiques en page suivante).

Découvrez tous les atouts du pays de Quimperlé en matière de cadre de vie et d'exercice professionnel sur le lien suivant :

<http://www.calameo.com/read/0000322624cf3f7810875>

Pourquoi
ce pôle de
santé ?

Offrir un
environnement
professionnel
attractif
pour une
installation

Faciliter la
coordination des
professionnels

Conforter et
développer l'offre
de soins

Réseau santé à Mellac

2 médecins généralistes
1 pharmacienne
2 sages-femmes
3 kinésithérapeutes
1 dentiste
1 podologue

Plusieurs cabinets infirmiers

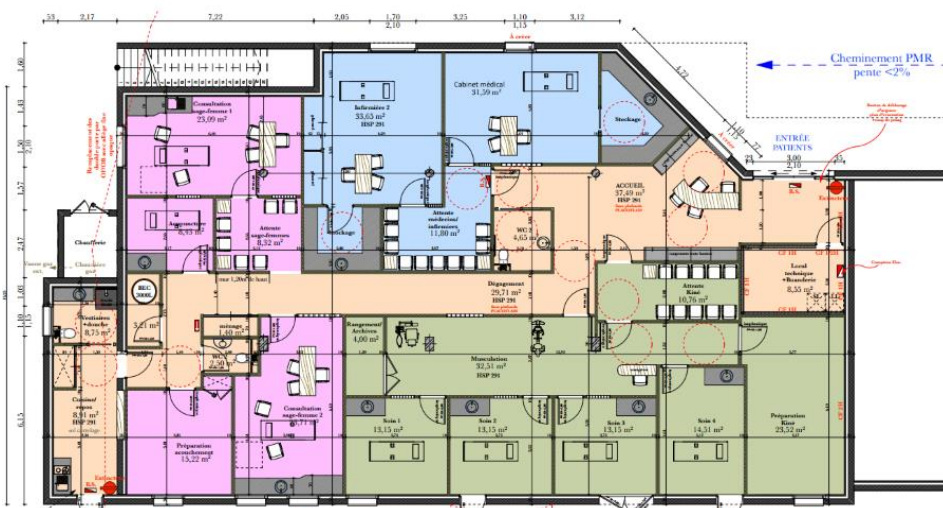


Bourg de Mellac vu d'en haut côté mairie/église/école

Dans un contexte de demande de soins croissante, due notamment à l'augmentation régulière de la population et au départ de confrères sur les communes alentour, 3 médecins seraient aujourd'hui nécessaires pour couvrir les besoins des habitants, que ce soit en installation directe ou pour prendre la suite prochaine d'un praticien sur le départ.

Jusqu'il y a peu, chaque professionnel ou cabinet travaillait de manière indépendante, avec des habitudes de collaboration régulières non formalisées.

Certains professionnels volontaires partagent désormais des **locaux communs réhabilités**, d'autres poursuivant leur exercice dans leurs locaux actuels. Un espace adapté à la pratique d'un généraliste est déjà disponible pour un **médecin**, un 2e espace étant envisagé.



Proposition cabinet médical

35m² + salle d'attente pour 550 €/mois

Services inclus : internet, eau et standard téléphonique

Réserve meublée, accès aux parties communes

Secrétariat commun à envisager

Contacts

Emmanuelle ARZUL (Mairie de Mellac) - 02 98 71 97 42

Thierry FERNANDEZ (médecin) - 02 98 71 92 84

Vanessa BAUDRY (infirmière /propriétaire du cabinet médical) 06 33 71 63 54